

卫生型连接，高压化学密封

均质法兰 · 型号 990.30

化学密封

应用

与波登管压力表和压力变送器连接。
适用于测量于食品包装及机器加工行业中有腐蚀性的、不纯净的、热粘性的介质。
适用于测量高压。

制造结构

前嵌膜片，无死角。

过程连接

均质法兰

压力等级

PN 600

压力范围

0 ... 100 至 0 ... 600 bar

标准型制造结构

主体

不锈钢 1.4542

过程连接

均质法兰 95 x 43 x 28 mm
(参见规格表)

膜片

不锈钢 1.4571, 与主体焊接在一起

压力表连接

不锈钢 G ¾ 内螺纹连接



优化选项

主体

- 特殊材料 (请询问)

过程连接

- 特殊材料
- 不带均质法兰

膜片

- 特殊材料请询问

压力表连接

- 毛细管连接 (与主体焊接) 以及适于安装支架的连接块
- 冷却塔适用于直接安装且温度 > +100 °C 的情况

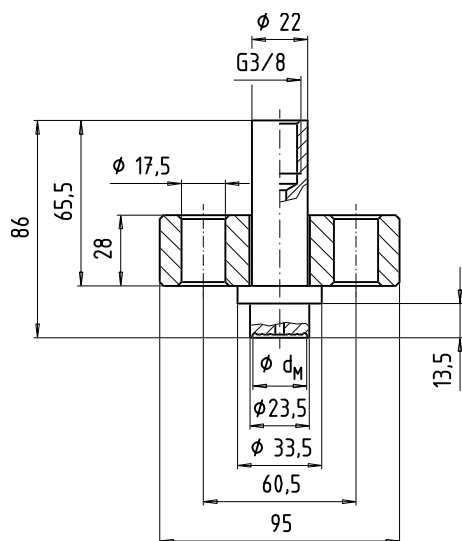
压力范围

- 高压范围

几何尺寸 mm

标准制造结构

型号 990.30
带均质法兰连接



1037 129.01

PN [bar]	尺寸 [mm]
	d_M
600	22

订货信息

说明:
型号 / 压力表连接尺寸大小 / 充液 / 压力表设计 / 过程连接应用场合 / 优化特殊选项

此产品所涉及的结构设计、尺寸及材料都符合当今世界最高的技术要求。



WIKA Alexander Wiegand GmbH & Co. KG
德国威卡AW有限两合公司上海代表处
威卡国际贸易(上海)有限公司
地址: 上海西藏中路18号港陆广场1405B-07室
Tel : 021- 53853622, 53853623,
53852572, 53852573
Fax: 021- 53852575
E-Mail: wikash@online.sh.cn
<http://www.wika.com.cn>